



**WE MAKE  
BUSINESS  
EASY!**

**KOMPLEXNÉ RIEŠENIE  
PRE ÚČTOVNÉ KANCELÁRIE**



## VIEME ČO SPÁJA VÁS A VAŠICH KLIENTOV

**BMD vyvíja integrované softvérové riešenia pre daňových poradcov, audítorov a ich klientov už viac ako 45 rokov – so zameraním na komfort, hospodárnosť a maximálnu bezpečnosť!**

Inovácie, odborné znalosti a dokonalosť sú charakteristické pre riešenia BMD – všetky produkty z jediného zdroja umožňujú perfektnú integráciu jednotlivých oddelení poradenskej spoločnosti a najlepšiu možnú spoluprácu klientov s poradcom.

Viac ako 1 800 poradenských spoločností v Rakúsku, Nemecku, Švajčiarsku a na Slovensku, Českej republike a Maďarsku sa spolieha na BMD. Medzinárodní poradcovia profitujú z možností viacjazyčnosti softvéru BMD.

## PREČO BMD SOFTWARE?

- **Právne bezpečný – flexibilný – profesionálny:** Garantujeme užívateľsky priateľský softvér. Legislatívne zmeny sa implementujú čo najskôr a naše softvérové riešenia sa neustále rozvíjajú.
- **Najlepšie poradenstvo:** Podrobná analýza pred kúpou Vás oboznámi s tým, čo potrebujete. Praktické nástroje sa prispôbia Vaším individuálnym prániam a požiadavkám.
- **Jednoduchý prenos údajov:** Možnosť importu vo formáte CSV uľahčuje prenos rôznych druhov údajov do BMD.
- **Sprevádzame Vás v každodennom živote:** Naši zamestnanci na BMD podpore radi zodpovedajú Vaše otázky. Online podpora, konzultácie, FAQ, asistenti a prednastavené štandardy uľahčujú uvedenie do prevádzky a bežnú prácu v systéme.
- **Istota do budúcnosti:** Inovácia je naším motorom. Zlepšujeme procesy a ponúkame spoľahlivé riešenia do budúcnosti.
- **Jednoduchá kalkulácia nákladov:** Pre začínajúce spoločnosti a optimalizáciu nákladov ponúkame ako alternatívu k nákupu tiež prenájom a kúpu na splátky!
- **Komfort pre Vašich klientov a externých používateľov:** Prostredníctvom internetu môžete byť neustále v kontakte s Vašimi klientmi a pracovať z domu (komunikačná platforma BMD Com)
- **Viac času pre Váš vlastný obchod:** Používajte náš softvér v BMD Cloud a prenechajte tak aktualizáciu, zálohovanie, správu serverov a firewallov na našich profesionálnych technikoch.
- **Vitajte v klube:** Spokojnosť zákazníkov bola potvrdená v nezávislých štúdiách. Pozrite si zoznam referencií na našej domovskej stránke: [www.bmd.com](http://www.bmd.com)

## BMDCONSULT – INTELIGENTNÉ KOMPLEXNÉ RIEŠENIE

Čo ešte BMD dokáže? Prehodnocujeme a zlepšujeme procesy a ponúkame riešenia, ktoré zabezpečia vyššiu efektívnosť vo Vašej spoločnosti v budúcnosti. Pri tom máme vždy na pamäti to podstatné:

- **Optimálne služby pre Vašich zákazníkov:** Budujte vzťahy s Vašimi zákazníkmi, ponúknite im profesionálnu podporu, a prepájajte tým zákazníkov s Vašou spoločnosťou – iba spokojní zákazníci sú zárukou dlhodobého úspechu.
- **Pripravenosť do budúcnosti** – Implementácia digitalizácie a automatizácie: využívajte výhody a potenciál na zlepšenie, zapájajte svojich zákazníkov a zamestnancov do procesu digitalizácie. Postavte sa k zmenám pozitívne a kráčajte novou cestou!
- **Dokonalá interná organizácia** – procesy v rámci spoločnosti: dosiahnite optimálny workflow a efektívne využívajte svojich zamestnancov – od prijatia e-mailov, cez vykonávanie úloh až po zúčtovanie služieb pre Vašich zákazníkov ...

S BMDCONSULT – komplexným riešením pre poradenské spoločnosti Vám ponúkame sofistikované nástroje pre každodennú prácu v kancelárii s požiadavkami budúcnosti.

### PORADENSTVO – VAŠE SLUŽBY KLIENTOM

- **Účtovníctvo**
  - Finančné účtovníctvo
  - Bezpapierové účtovníctvo
  - Evidencia majetku
  - Platobný styk
  - Upomienky
  - Kontrola prijatých faktúr
- **Účtovná závierka**
  - Poznámky k účtovnej závierke
  - Analýza účtovnej závierky
- **Kontroling**
  - Podnikovo-hospodárske vyhodnotenia
  - Rozpočet
  - Finančný plán / krátkodobý finančný plán
  - Analýza bonity
  - Konsolidácia
- **Nákladové účtovníctvo**

### DIGITALIZÁCIA PRE VÁS A VAŠICH KLIENTOV

- Multifunkčná digitálna kancelária
- **Komunikačná platforma BMD Com**
  - CRM- Funkcie
  - Databox
  - FIÚČ Funkcie
  - ČAS-Funkcie
- **Aplikácie BMD Web**



### IT & CLOUD

- Správa IT prostredníctvom cloudu
- Cloudové riešenia pre Vašich klientov

### INTERNÁ ORGANIZÁCIA KANCELÁRIE

- **Fakturácia – EVZ**
- **Manažment dokumentov & archív BMD DMS**
  - Automatická archivácia E-mailov
  - Princíp 4 očí & Workflow dokumentov
  - Oprávnenia
- **BMD CRM spoločnosti**
  - Kmeňové údaje
  - Denník kontaktov
  - Telefónne rozhranie
  - Telefónny protokol
  - Termíny & úlohy
  - Štandardný list
- **Správa kancelárie**
  - Oblasti zodpovednosti
  - Prijatá a odoslaná pošta
  - Lehoty
  - Spisy mandanta
- **Monitoring klientov**

## PORADENSTVO – VAŠE SLUŽBY KLIENTOM

<b>ÚČTOVNÍCTVO</b>	<b>06</b>	<b>KONTROLING</b>	<b>10</b>
Finančné účtovníctvo	06	Podnikovo-hospodárske vyhodnotenia	10
Bezpapierové účtovníctvo	07	Rozpočet	11
Upomienky	07	Finančný plán	11
Kontrola prijatých faktúr	07	Plánovaná bilancia	11
Evidencia majetku	08	Reporting	11
Platobný styk	09	Konsolidácia	12
		Bonita	12
<b>ÚČTOVNÁ ZÁVIERKA</b>	<b>09</b>	Krátkodobý plán likvidity	12
		<b>NÁKLADOVÉ ÚČTOVNÍCTVO</b>	<b>12</b>

## DIGITALIZÁCIA PRE VÁS A VAŠICH KLIENTOV

<b>MULTIFUNKČNÁ DIGITÁLNA KANCELÁRIA</b>	<b>13</b>	<b>BMD WEB APLIKÁCIE – DIGITÁLNE PREPOJENIE VÁS A VAŠICH ZAMESTNANCOV</b>	<b>17</b>
Využívanie oboma stranami	13	Web cez smartfón	17
Aktívne zapojenie klientov	14	Web aplikácie	17
Digitálny tok dokladov	14		
<b>BMD COM 2.0 – DIGITÁLNE PREPOJENIE VÁS A VAŠICH KLIENTOV</b>	<b>15</b>		
BMD Aplikácia na vstup	15		
Databox pre klientov	15		
CRM Funkcie	16		
FIÚČ Funkcie	16		
NÁÚČ-Funkcie	17		

## ORGANIZÁCIA KANCELÁRIE – VAŠA KANCELÁRIA PERFEKTNE ZORGANIZOVANÁ

<b>FAKTURÁCIA – EVZ – EVIDENCIA VÝKONOV A ZÚČTOVANIE</b>	<b>19</b>	<b>MONITORING KLIENTOV</b>	<b>21</b>
Viacero možností v EVZ	19	<b>PLÁNOVANIE VYUŽITIA PERSONÁLU</b>	<b>22</b>
Externé zapisovanie cez Web	19	Plánovanie zamestnancov	22
Rýchle a transparentné zúčtovanie	19	Plánovanie klientov – objekty plánovania	22
Jednoduché vyhodnotenia	20	Zjednodušenie plánovania	22
<b>BMD DMS – MANAŽMENT DOKUMENTOV &amp; ARCHÍV</b>	<b>20</b>	<b>BMD HRM</b>	<b>23</b>
		Personálne informácie	23
		Časová evidencia dochádzky	23
<b>BMD CRM ŠPECIÁLNE PRE PORADENSKÉ SPOLOČNOSTI</b>	<b>20</b>	<b>BMD KLIENTSKÁ VERZIA</b>	<b>24</b>
Špeciálne funkcionality	21	Využitie pre Vašu kanceláriu	24
		Využitie pre Vašich klientov	24
<b>SPRÁVA KANCELÁRIE</b>	<b>21</b>		

**BMD TECHNIK – VÁŠ PARTNER PRE IT & CLOUD**

<u>SPRÁVA VÁŠHO IT – BMD CLOUD</u>	<u>26</u>	<u>PROJEKTOVÉ PLÁNOVANIE</u>	<u>27</u>
<u>CLOUDOVÉ RIEŠENIA PRE VAŠICH KLIENTOV</u>	<u>27</u>	<u>BMD SYSTÉMOVÁ KONTROLA</u>	<u>28</u>
<u>HARDWARE</u>	<u>27</u>	<u>SYSTÉMOVÉ POŽIADAVKY</u>	<u>28</u>

**PRAKTICKÁ STRÁNKA BMD** **29**

**SKONTROLUJEME VAŠU KANCELÁRIU** **30**

**PODPORA V KAŽDOM MOMENTE** **31**





**CLIENTS  
FIRST  
PRINCÍP**

**PRODUKTIVITA  
NA MAXIMÁLNEJ  
ÚROVNI**

## **PORADENSTVO – VAŠE SLUŽBY KLIENTOM**

### **ÚČTOVNÍCTVO**

Majte podrobný prehľad o tržbách, zisku a stave majetku vo Vašej spoločnosti, ale aj u Vašich klientov. Vyhodnotenia Vám pomôžu pri plánovaní a kontrole nákladov a poskytnú spoľahlivé podklady pre rozhodovanie pri riadení spoločnosti.

#### **FINANČNÉ ÚČTOVNÍCTVO**

Finančné účtovníctvo v BMD je overený, používateľsky príjemný softvér, ktorý uľahčuje každodennú prácu. Obsahuje všetky nové technologické možnosti od digitálneho spracovania dokumentov – bezpapierové účtovanie – až po automatické zaúčtovanie bankového výpisu alebo spracovanie iných elektronických účtovných údajov.

##### **Kľúčové funkcie:**

- DPH, SV, KV s možnosťou exportu do XML
- Archivácia DPH vrátane prepočtu a záznamovej povinnosti
- Evidencia a automatické zaúčtovanie opakujúcich sa účtovných prípadov, ako elektrina, nájom, poistenie
- Automatické účtovanie časového rozlíšenia
- Zálohové faktúry s automatickým stornom
- Zadanie nákladových stredísk, nositeľov nákladov a 3 ďalších nákladových druhov s ľubovoľným rozdelením a množstvom
- Bezpapierové účtovanie s automatickou archiváciou dokladov v kombinácii s BMD DMS
- Automatické rozdelenie skonta a spätné zaúčtovanie (vrátane. nákladových údajov)
- Upomienky, správa cesí a správa splátok
- Účtovanie v cudzej mene
- Importovateľné kurzy cez webovú službu
- Automatická správa BMD štandardnej účtovej osnovy a členiacich textov prostredníctvom BMD

- Konsolidácia, koncernová konsolidácia, intercompany kódy
- Elektronické zaúčtovanie bankového výpisu
- Kontrola prijatých faktúr s elektronickým workflow
- Integrovaná evidencia majetku a životopis majetku

## BEZPAPIEROVÉ ÚČTOVNÍCTVO

Ešte stále sú klienti, ktorí odovzdávajú doklady v krabiciach na topánky. Existuje však aj alternatíva, ktorá šetrí čas a papier, v rámci ktorej klienti zasielajú dokumenty digitálne.



### Využite tieto výhody:

- Vo Vašej kancelárii sa doklady zaúčtujú včas.
- Máte kedykoľvek prístup k pôvodným faktúram, pretože sú automaticky archivované.
- Faktúry je možné vyhľadávať a filtrovať digitálne, pričom je možné dokonca aj fulltextové vyhľadávanie.

Pri každom účtovnom doklade je archivovaný dokument, ktorý je automaticky súčasťou účtovného zápisu. Pri digitálnej evidencii dokumentov môžu byť údaje zozbierané rôznymi spôsobmi. To, ako bude prebiehať proces spracovania údajov závisí od prípravy údajov účtovného dokladu:

- Váš klient doklady iba naskenuje. Tieto údaje sa potom prečítajú a zaúčtujú ručne.
- Klient už pripravil údaje z dokumentov, ktoré sú automaticky prenesené do účtovného zápisu.
- Dokumenty boli naskenované klientom, príprava údajov prebehne v poradenskej spoločnosti a účtovanie môže byť do značnej miery automatizované

Zapojte svojich klientov do tohto procesu prostredníctvom BMD Com a využite možnosť skenovania spolu s prvotnou evidenciou údajov a pomocou prvotnej evidencie pokladne (BAKAWA).

## UPOMIENKY

Jednoduché upomienky Vaším klientom – s integrovaným systémom upomienok účtovného softvéru BMD si môžete ľubovoľne naformulovať vlastné texty upomienok v rôznych jazykoch.

- Skontrolujte a upravte návrhy upomienok na obrazovke.
- Použite štandardizované alebo individuálne upravené formuláre.
- Vytlačte upomienky vrátane poplatkov za upomienku (a výpočtu úrokov z omeškania)

## KONTROLA PRIJATÝCH FAKTÚR

Ušetríte cenný čas pri porovnávaní Vašich prijatých faktúr.

Začnite tým, že si určíte pracovný postup – akou cestou faktúry pôjdu, kto ich dostane na spracovanie a kto ich schváli. Papierové faktúry sa skenujú, digitálne faktúry sa importujú a odosielajú sa digitálne naprieč spoločnosťou. Zodpovední zamestnanci dostanú úlohu a informáciu E-mailom. Týmto spôsobom sa vykonáva evidencia údajov z prijatej faktúry, priradenie účtu a schválenie. Po dokončení pracovného postupu už viac nič nebráni zaúčtovaniu faktúry do účtovníctva.

## EVIDENCIA MAJETKU – HNIM

Evidencia majetku v BMD je profesionálny nástroj, ktorý Vám umožní pohodlne spravovať svoj dlhodobý majetok. Vypočítajte a zaúčtujte odpisy – vyhodnoťte svoje údaje profesionálne.

### Prehľad dlhodobého majetku

Ponúka prehľad dlhodobého majetku a jeho hodnoty podľa účtov a nákladových stredísk. Variabilná stromová štruktúra umožňuje individuálne triedenie podľa umiestnenia, budov, kancelárií, zamestnancov atď. Časová os umožňuje ľubovoľný výber zobrazených období aj mimo finančného roka.

### HNIM v skratke

- Možný prenos dát zo všetkých externých systémov (import z MS Excel)
- Automatický prenos prírastkov z účtovného systému BMD
- V prípade preúčtovaní v HNIM sa automaticky uskutočňujú preúčtovania vo FIÚČ.
- Zmeny v dôsledku vykonania auditu
- Automatický výpočet účtovných a daňových odpisov; prípadne podľa IFRS, US GAAP a kalkulačných odpisov
- Automatické účtovanie vo finančnom účtovníctve (najmä odpisy, technické zhodnotenie, zníženia obstarávacej ceny); je možný výber zaúčtovania ročne alebo mesačne
- Konsolidácia majetku
- Prevod hodnôt do nákladového účtovníctva a rozpočtu
- Mnohé štandardné vyhodnotenia od BMD, napr. zoznam majetku, protokol o zaradení majetku, plán odpisov 5 až 10 rokov a oveľa viac.
- Tvorba individuálnych vyhodnotení s pomocou generátora zostáv BMD
- Kalkulačné vyhodnotenia podľa rôznych kritérií
- Prehľad „životopisu“ majetku vrátane naskenovaných dokumentov

### Životopis majetku

V prehľade dlhodobého majetku je možné evidovať údaje do životopisu majetku (napr. nákup, opravy, popisy). Pri účtovaní faktúr vo finančnom účtovníctve (napr. opravy, správne poplatky) sa tieto údaje spolu s dokumentami spracujú v jednej tlačovej zostave.





## PLATBNÝ STYK – INTELGENTNÉ ROZHRAŇIE K VAŠEJ BANKE

S modulmi platobného styku od BMD môžete realizovať svoje bankové transakcie profesionálne, efektívne a zrozumiteľne.

### Platobné príkazy

S BMD môžete vykonať celý priebeh úhrady prijatých faktúr. Môžete vytvárať, upravovať a tlačiť návrhy platieb, vytvárať telebankingové súbory na import do elektronického bankovníctva, odosielať listy avíza a vyrovnávať otvorené položky v účtovníctve.

Platobné príkazy sa vytvárajú na základe zaúčtovaných prijatých faktúr so zohľadnením platobných podmienok. V prehľade platieb je možné jednotlivé platby jednoducho a rýchlo upraviť a podľa potreby zmeniť, zablokovať alebo uvoľniť.

### Zaúčtovanie bankového výpisu

Eliminujte čas strávený manuálnym účtovaním bankového výpisu pomocou importu elektronického výpisu z Vašej banky. Banky poskytujú výpisy v rôznych súborových formátoch (camt.053, atď.). Pri zaúčtovaní bankového výpisu sa tieto súbory automaticky načítajú a zaúčtujú do účtovníctva.

Už viac nemusíte účtovať bankové transakcie jednotlivo manuálne a vyhnete sa tiež chybám v zostatkoch bankových účtov (napr. prekliknutím sa).

Pomocou zapamätania si bankových spojení a textových konštánt je program „učenlivý“ a tak môže byť automaticky priradených čím ďalej tým viac platieb.

## ÚČTOVNÁ ZÁVIERKA A BILANCOVANIE

S účtovným softvérom BMD získate podporu od prvej prípravy súvahy až po celkovú účtovnú závierku. Bilancovanie je logicky usporiadané, dobre štruktúrované a intuitívne použiteľné – prehľadné a overené informácie.

#### Kľúčové funkcie:

- V kontrolnom zozname veľmi jednoducho splníte požiadavky dokumentácie. K jednotlivým bodom zoznamu je možné pridať poznámky, pracovné hárky, otázky, termíny alebo úlohy.
- V kontrolnom zozname je možné pripojiť dokumenty z BMDDMS.
- Priebežná kontrola zobrazuje stav spracovania a dokončenia.
- K dispozícii sú štandardy, vrátane formulárov účtovnej závierky pre všetky veľkostné kategórie účtovných jednotiek (mikro, malá, veľká) s možnosťou exportu do XML.
- Jednoduché a rýchle vypracovanie poznámok k účtovnej závierke pre všetky veľkostné kategórie účtovných jednotiek.
- Možnosť vytvárania vlastných diagramov a ukazovateľov na účely analýzy účtovnej závierky.
- Viacjazyčnosť: výkazy účtovnej závierky je možné vygenerovať v slovenskom, anglickom a nemeckom jazyku.
- Flexibilné tlačové zoznamy ponúkajú možnosť integrácie prispôsobiteľných titulných listov, ktoré môžu byť spolu s logom použité ako úvodné strany alebo oddeľovače. Okrem toho je možné vytlačiť v tlačových zoznamoch vyhodnotenia zo všetkých balíkov BMD.



## KONTROLING

BMD kontroling vám poskytuje profesionálny nástroj na plánovanie a kontrolu obchodných výsledkov Vašej spoločnosti – ale taktiež na poradenstvo pre Vašich klientov.

Na základe výkonnostného rozpočtu (plánovaného výkazu ziskov a strát) sa finančný plán automaticky zobrazuje so skutočnými peňažnými tokmi a súčasne sa periodicky zobrazuje zostatok bežného účtu. Dokonalá interakcia medzi rozpočtom a finančným plánom automaticky vedie k plánovanej súvahe! Podporovaný je celý plánovací proces a to vďaka skvelým funkciám, ako je plánovanie personálnych nákladov, investícií, splátok, tovaru a oveľa viac!

## PODNIKOVOHOSPODÁRSKE VYHODNOTENIA

PHV vám umožňujú tvorbu individuálnych a početných zostáv:

- krátkodobé výkazy ziskov a strát
- mesačné výkazy ziskov a strát so skutočnými a kalkulačnými hodnotami
- extrapolácia ročného výsledku hospodárenia
- zobrazenie 12 období
- krátkodobý finančný výkaz zobrazujúci použitie a získavanie finančných prostriedkov
- krátkodobý finančný plán s voľným výberom obdobia
- strednodobé porovnania s jedným až tromi predchádzajúcimi rokmi,
- koncernové vyhodnotenia
- analýzy presahujúce kalendárny rok (v sezónnych podnikoch)
- reporting
- zobrazenie ľubovoľných ukazovateľov
- dynamické spracovanie údajov v časovej osi

Je taktiež možná konsolidácia viacerých účtovníctiev, ako aj rozdelenie účtovníctva do pobočiek.

## ROZPOČET

Pre evidenciu rozpočtu je k dispozícii ľubovoľný počet modelov (normálny, najlepší, najhorší prípad). Plánujete na základe účtovníctva (prevod z FIÚČ) a zadávate hodnoty Vášho plánu do nadpisov členenia, účtov alebo jednotlivých mesiacov.

- Plánovanie založené na voľnej štruktúre na základe skutočných alebo minuloročných hodnôt rozpočtu
- Rozpočtovanie na úrovni členenia a účtov, mesačne alebo ročne
- Automatické generovanie položiek rozpočtov prostredníctvom variabilných vzorcov
- Prevod z programu Excel
- Podľa skutočných alebo minuloročných rozpočtových hodnôt budú hodnoty alikvotne upravené.
- Priebežné porovnanie plán/skutočnosť
- Viacročné rozpočty
- Voľné možnosti tlače všetkých variantov
- Rýchly prístup k detailu na obrazovke
- Investičný plán, plán amortizácie, plán personálnych nákladov, Leasingový plán, plán tovaru atď.
- Predikcie
- Zvyškový rozpočet

## FINANČNÝ PLÁN

Vo finančnom pláne sú peňažné toky a vývoj likvidity založené na skutočných platobných transakciách vo FIÚČ. Máte možnosť vytvoriť finančný plán priamou aj nepriamou metódou.

- Prevzatie plánovaných hodnôt podľa rozpočtu výkonnosti vrátane zohľadnenia DPH v správnom období, prijatých a odoslaných platieb atď.
- S vývojom stavu bankového účtu
- Spätný prehľad o automaticky vypočítaných hodnotách
- Plánovanie investícií a úverov
- Náhľad mesačných hodnôt v detailnom okne na úrovni členenia a účtu
- Tlačové zostavy so zobrazením 12 období
- Grafické zobrazenie
- Monitorovanie bankových rámcových limitov

## PLÁNOVANÁ SÚVAHA

Na základe finančného plánu môžete vytvoriť plánovanú súvahu v súhrnnej alebo detailnej forme – so zobrazením podľa Vášho výberu – s počiatočným stavom a plánovaným konečným zostatkom ako aj využitie a aplikáciu finančných prostriedkov.

## SYSTÉM REPORTINGU

Zostavujte mesačné, štvrťročné a polročné reporty. Môžete v nich vysvetliť a doplniť rôzne vyhodnotenia a generovať ich formou súhrnného reportu. Nástroje reportov pre systém reportingu sú rovnaké, ako tie, ktoré sa používajú pri zostavení účtovnej závierky.



## KONSOLIDÁCIA

Konsolidujte ľubovoľný počet účtovníctiev na účely celkovej závierky s možnosťou prepočtu cudzej meny. Použite preklady účtov do iných jazykov. Rovnako je možné konsolidovať skutočné hodnoty a hodnoty rozpočtu, ako aj eliminovať vnútro podnikové výsledky hospodárenia, pohľadávky a záväzky.

## BONITA KLIENTA

Vypočítajte si úverový rating a platobnú disciplínu Vašich klientov.



## KRÁTKODOBÝ PLÁN LIKVIDITY

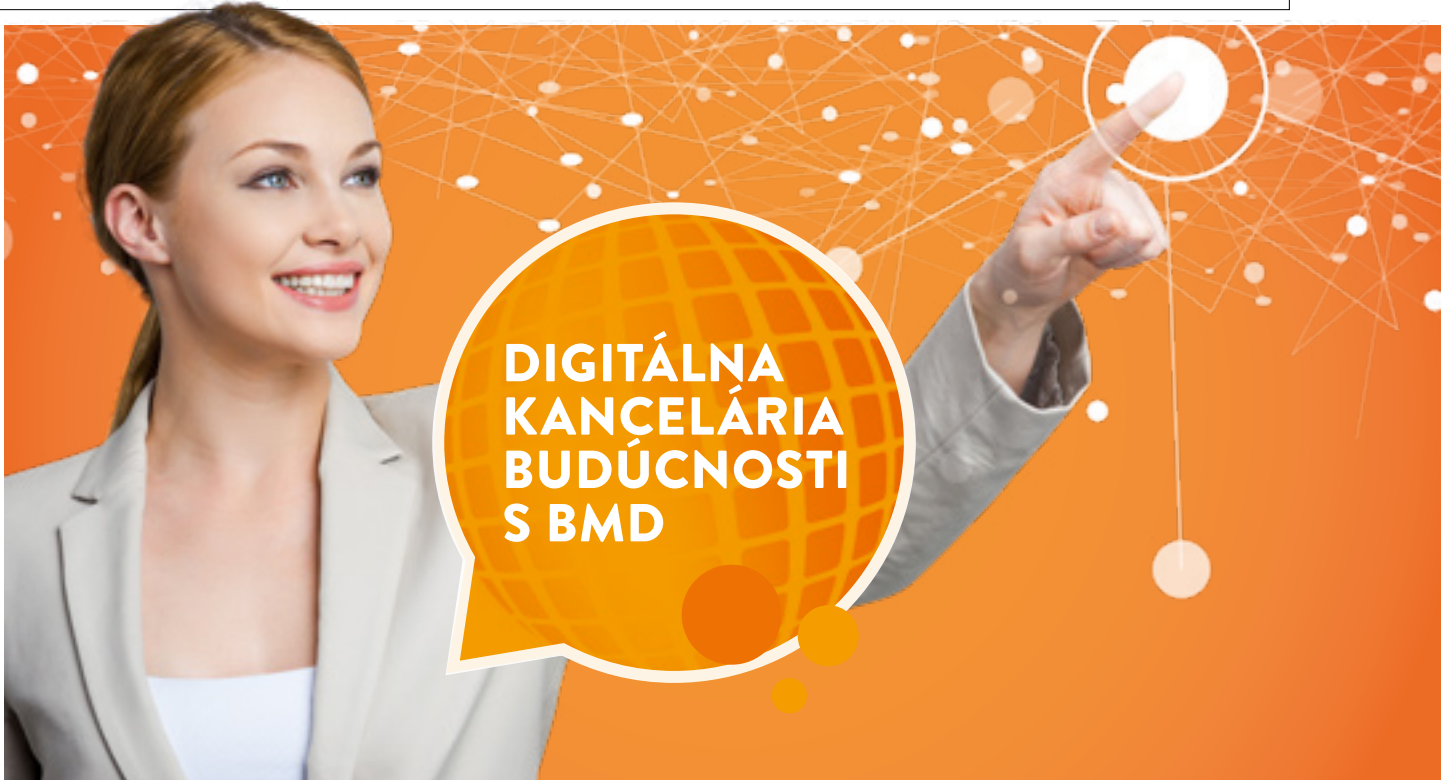
- Voľne definovateľné členenie
- 12 voľne voliteľných období v prehľade
- zakladanie bankových limitov, platobnej disciplíny (všeobecne alebo podľa zákazníkov)
- Prevod skutočných hodnôt, OP, stavov bankových účtov z FIÚČ
- plánovanie výdavkov, ako sú mzdy, splátky, investície atď.
- Prevod platobnej morálky z analýzy bonity
- Zjednodušenie automatickými funkciami

## NÁKLADOVÉ ÚČTOVNÍCTVO

Nákladové účtovníctvo Vám poskytuje presný prehľad nákladov a rozdielov oproti predchádzajúcemu roku alebo oproti rozpočtu (v rámci obdobia). Čiastkové výkazy nákladov sa môžu vykázať kedykoľvek.

### Kľúčové funkcie:

- Prenos údajov z viacerých účtovníctiev, z evidencie majetku, evidencie výkonov, mzdového účtovníctva a pod.
- Rôzne druhy účtovania
- Zobrazenie nákladových stredísk, nositeľov nákladov, každá s/bez prepočtu podľa voľne definovateľných členení
- Ďalšie 3 voľne definovateľné úrovne, ako je oddelenie, dimenzia, obchodná oblasť
- Prehľad 13 období, porovnanie plán/skutočnosť, priame porovnanie 5 rokov a oveľa viac, plus voľný editor zostáv
- Jednotlivý výkaz s množstvami
- Voľná tvorba uzlov (strom) pre ziskové centrum atď.
- Voľné nastavenie tlače a obrazovka s rôznymi možnosťami, s rýchlym prístupom k detailu, až k účtovnému zápisu a k dokumentu (v BMD **DMS**)
- Prístupové oprávnenia
- Zúčtovanie výkonov v rámci podniku
- Automatické rozvrhnutie, nákladový kľúč a sadzby prirážok
- Úprava podľa zostatku alebo voľných príslušných veľkostí
- Nástroj na výpočet sadzieb, ukazovateľov, kalkulácií atď.
- Rozpočtovanie vrátane prepojenia s programom Excel a vzorcami
- Plánovanie podľa PHV alebo druhu nákladu na základe skutočných alebo minuloročných hodnôt rozpočtu
- Príprava rozpočtu na úrovni členenia a nákladov, mesačne alebo ročne



## DIGITALIZÁCIA PRE VÁS A VAŠICH KLIENTOV

### MULTIFUNKČNÁ DIGITÁLNA KANCELÁRIA

Kancelária budúcnosti je digitálne prepojená. Digitalizácia mení spôsob práce. Do popredia sa dostanú kvalitatívne náročné úlohy. Všetci partneri by mali byť otvorení zmenám, pretože táto téma ovplyvňuje každého – majiteľia spoločnosti, zamestnancov a zákazníkov.

#### VÝHODY PRE OBIDVE STRANY

Digitalizácia a automatizácia predstavujú výhody rovnako pre poradcov ako aj pre klientov:

- Vzdialenosť už nezohráva žiadnu úlohu: Vaši zákazníci majú doklady vždy dostupné, odpadávajú poštové zásielky a náklady na poštovné
- Úspora času a efektivita: Doklady sa dajú rýchlo nájsť (doklad v každom účtovnom zápise). Audity prebehnú veľmi rýchlo. Ročná účtovná závierka bude mať kvalitatívne vyššiu vypovedaciu hodnotu. Každodenné otázky zákazníkov budú zodpovedané jednoduchšie a poradenstvo poskytované rýchlejšie.
- Užšia spolupráca: Väzba medzi klientom a kanceláriou je budovaná pomocou BMD Com alebo online pokladničnej knihy.
- Bežné účtovníctvo môže byť spracované rýchlo. Tak vzniká priestor pre ďalšie služby pre klientov vykonávané poradcem, ako upomienky alebo platobný styk.

## AKTÍVNE ZAPÁJANIE KLIENTOV

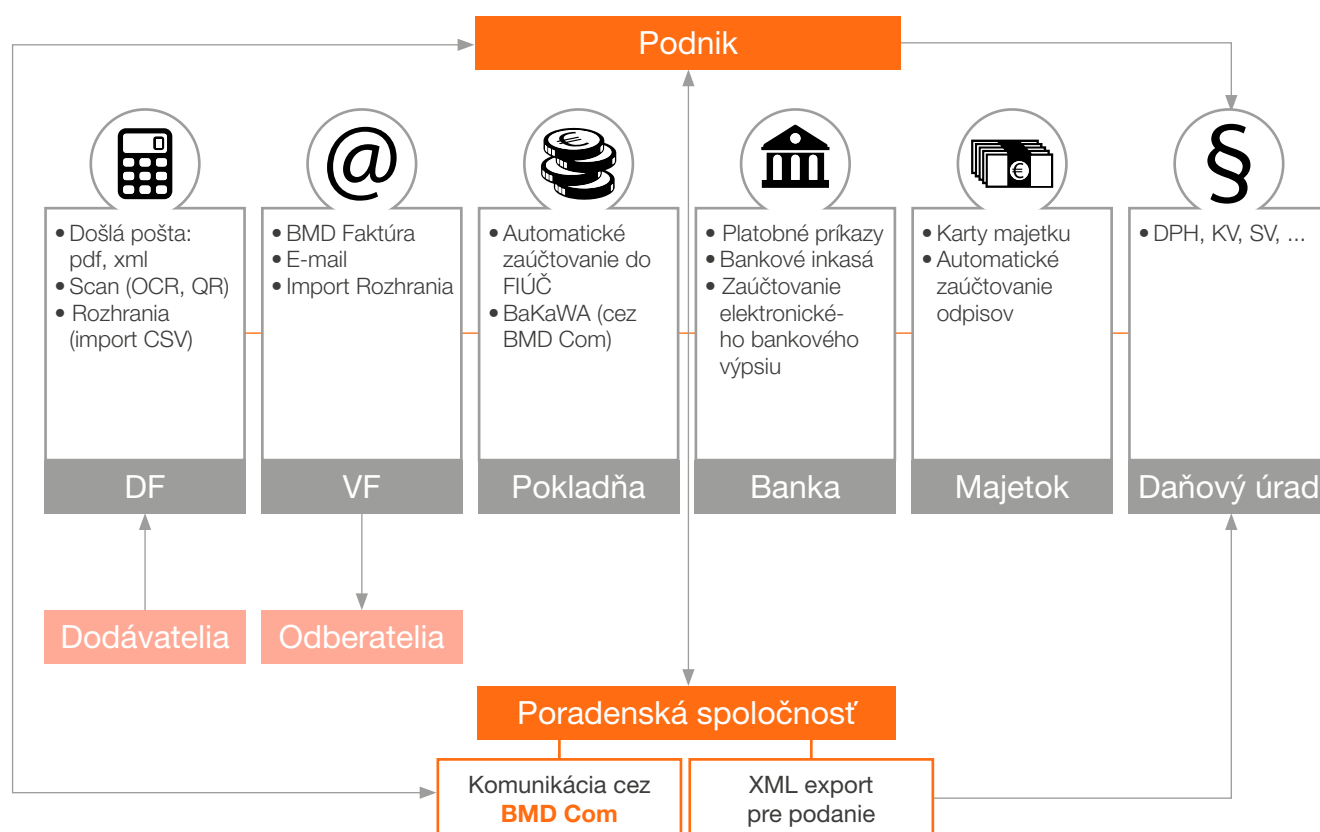
Je dôležité aktívne zapájať Vašich klientov do procesov. Ktoré údaje máte k dispozícii od Vašich klientov elektronicky a akou formou v akom čase sa k Vám dostanú? Ideálnu platformu na prenos údajov ponúka komunikačná platforma BMD Com.

## DIGITÁLNY OBEH DOKLADOV

BMD podporuje všetky formy digitálnej správy dokladov ako zaúčtovanie elektronického bankového výpisu, elektronické faktúry, zaúčtovanie cez fixné alebo variabilné importné rozhranie, prevod údajov z iných modulov BMD ako faktúry, pokladne a iné.

### S BMD ste schopní

- spracovávať akýkoľvek typ dokladov (či už v papierovej alebo digitálnej forme)
- kedykoľvek klientom sprostredkovať výsledky, vyhodnotenia a analýzy



## BMD COM<sup>2.0</sup> – VY A VAŠI KLIENTI DIGITÁLNE PREPOJENÍ

Urobte služby pre Vašich klientov priamejšími, rozmanitejšími a transparentnejšími. Zapojte svojich klientov do vlastnej internej informačnej siete. BMD Com2.0 – komunikačná platforma – poskytuje klientom nový rozmer integrácie a prenosu informácií cez internet a mobilné zariadenia.

Výmena informácií kedykoľvek:

- Individuálne informácie pre klienta, napr. údaje kontaktných osôb, spoločné termíny
- Doklady, dokumenty, zmluvy, oznámenia a oveľa viac
- Formuláre na stiahnutie
- Vyhodnotenia v reálnom čase, napr. PHV-analýza
- Interaktívne zoznamy, napr. otvorené položky, platobné príkazy
- Pokladničné doklady alebo „selfie doklad“ pre Web evidenciu pokladne

Váš klient bude mať jednoduchý prístup k uloženým a pre Web-prístup zdieľaným úrovniam informácií. A to všetko cez smartfóny s aplikáciou BMD Com.

### BMD APLIKÁCIA NA VSTUP

Vstúpte jednoducho prostredníctvom aplikácie BMD Com, ktorá je dostupná v mobilných obchodoch (Google Play, Apple Store). S Vašou pomocou sa prístupové údaje klientovi nastaví iba raz. Potom sú informácie Vašmu klientovi k dispozícii.



### DATABOX PRE KLIENTOV

#### Jednoduchý transport dokladov do kancelárie

V Databoxe pre klientov, ktorý sa nachádza v poradenskej spoločnosti môžu byť údaje vymieňané obojsmerne (napr. firma, ktorá si spracováva účtovníctvo interne ho uloží na Databox pre daňového poradcu pre zostavenie závierky. Po zostavení závierky daňový poradca uloží účtovníctvo späť na Databox.).

#### Prenos dokladov na zaúčtovanie

Pomocou funkcie Databox môžu byť aj lokálne naskenované dokumenty prenesené k poradcovi na zaúčtovanie. Doklady sú automaticky prenesené do priečinka bezpapierového účtovania a sú tak k dispozícii na spracovanie v poradenskej kancelárii bez akéhokoľvek ďalšieho kroku.

#### Skenovanie dokumentov pomocou smartfónu

Odfotený doklad je okamžite u daňového poradcu v schránke pridelenej klientovi na zaúčtovanie.

## CRM-FUNKCIE

Vo funkciách CRM sú k dispozícii dôležité informácie pre zákazníka a výmenu údajov.

- **Všetky dokumenty**, ktoré boli pri archivácii uvoľnené (napríklad zmluvy, oznámenia, vyhodnotenia atď.) sú tu zobrazené. Dokumenty je možné taktiež filtrovať, napríklad podľa kategórie.
- **Supervízor** – Váš zákazník vidí svojho supervízora – vrátane klapky a e-mailovej adresy – a môže sa s ním priamo spojiť.
- **Termíny** – dohodnuté a schválené dátumy (s identifikačným znakom) môžete zobrazit' na ploche BMD Com.
- **Formuláre** – šablóny formulárov je možné kedykoľvek stiahnuť a vytlačiť.
- **Zákazníci** – rýchla a priama komunikácia so zákazníkmi – jednoduché telefonovanie, odosielanie správ a navigácia. Taktiež môžu byť odtiaľto kedykoľvek zobrazené dokumenty a účet odberateľa.
- **Klientské informácie** – zákazník ich dostane chronologicky triedené, tu prezentované dokumenty sa otvoria sa jednoduchým dotykcom.
- **Predbežná evidencia klienta** – poskytnite klientovi možnosť spravovať svoje údaje (kontaktné osoby, adresy, klapky a ďalšie)

## FIÚČ-FUNKCIE

Sú tu k dispozícii dôležité vyhodnotenia a analýzy FIÚČ. Okrem toho môžu byť predbežne zaznamenané jednoduché účtovania alebo uhradené faktúry.

- **Analýza PHV:** pre presnú analýzu podniku – od kumulatívneho zobrazenia po jednotlivé účtovné položky. Ak boli doklady archivované, môžu byť zobrazené aj pomocou tejto platformy BMD COM.
- **Prehľad likvidity:** Novinka pre Vašich klientov – prehľad o likvidite prostredníctvom smartfónu! S BMD Com dostane Váš klient prehľad nielen o vývoji svojich tržieb, ale aj o svojej likvidite.
- **Prehľad účtu:** Dajú sa tu zobraziť všetky druhy účtov. Ak je pri účtovnom zápise priradený dokument, je tiež možné zobraziť ho prostredníctvom smartfónu.
- **Zoznam OP:** Nielenže ho možno prezerat', ale môže sa tiež interaktívne nastaviť blokácia upomienok alebo platieb. To umožňuje poradenskej spoločnosti vykonávať upomienkový proces a úhrady.
- **Platobný príkaz:** Poskytnite Vaším klientom možnosť samostatne vytvárať platobné príkazy a vytvárať súbory na import do online bankingu.
- **Tlačové zoznamy:** Váš klient sám spustí zoznam tlače a dostane oznámenie, akonáhle bude report k dispozícii v BMD Com.



- **BAKAWA:** S touto webovou možnosťou evidencie bankovej, pokladničnej knihy a knihy prijatého tovaru máte viditeľnú výhodu: Evidencia pokladničnej knihy môže byť spracovaná kdekoľvek pomocou počítača alebo tabletu. Pri zadávaní položky pokladničnej knihy môže byť pomocou skenovacieho modulu od BMD naskenovaný a pripojený dokument k účtovnému prípadu. Predbežne zaevidované údaje môžu byť ešte upravené v poradenskej spoločnosti a následne automaticky zaúčtované. Priradené naskenované dokumenty sa ukladajú plne automaticky do archívu zákazníka na príslušnú položku účtu. Dokumenty je možné otvoriť z archívu, ako aj z položky na účte alebo nákladového strediska.

## NÁÚČ-FUNKCIE

Klient vygeneruje Vami predpripravené vyhodnotenia z nákladového účtovníctva nezávisle od času a miesta kde sa nachádza.

## BMD WEB – VY A VAŠI ZAMESTNANCI DIGITÁLNE PREPOJENÍ

Poskytnite svojmu vedeniu a zamestnancom – v závislosti od ich oprávnenia -prístup k všetkým informáciám uloženým v BMD.

Ako daňový poradca môžete mať prístup nielen k údajom z vlastnej kancelárie, ale aj ku všetkým uloženým informáciám Vašich klientov, vrátane účtovníctiev klientov, ktoré sú vedené vo Vašej kancelárii.

### WEB<sup>2.0</sup> CEZ VÁŠ SMARTFÓN A TABLET

Vstup so smartfónom prebieha prostredníctvom aplikácie, ktorá je k dispozícii pre Android a iOS.

Používajte tiež ďalšie výhody smartfónu (telefón, Google Mapy, navigácia, e-mail), ktoré spolu s údajmi z WEB2.0 vytvárajú komfortné prostredie a Váš smartfón premenia na pohodlné riadiace stredisko.

### WEB<sup>2.0</sup> APLIKÁCIE

#### Web evidencia výkonov EVZ

Zaznamenávajú jednoducho výkony a výdavky a ich priradenie k zákazníkovi, projektom a činnostiam. Je možné tiež variabilné definovanie vstupných polí, ako aj porovnanie plánovaného a skutočného pracovného času za deň, týždeň a mesiac. Ako používateľ pracujete na centrálnej databáze a ste tam taktiež prihlásení.

#### Web CRM

Cez internet môžete pohodlne spravovať každodenné úlohy a termíny – s mnohými výhodami:

- S Web CRM tiež archivujete dokumenty odkiaľkoľvek a okamžite (potrebný prístup na internet).
- Máte svoje termíny, úlohy a/alebo dokumenty vždy pri sebe – u klienta a všade tam, kde ich potrebujete
- Údaje sa okamžite prenesú do centrálnej databázy, do ktorej je používateľ prihlásený. Tak sú tieto údaje okamžite dostupné a viditeľné pre všetkých ostatných používateľov.



## ORGANIZÁCIA KANCELÁRIE – VAŠA KANCELÁRIA PERFEKTNE ZORGANIZOVANÁ

Efektívna interná organizácia kancelárie zabezpečuje, že všetci zamestnanci majú kedykoľvek prístup k potrebným informáciám, interná komunikácia a komunikácia so zákazníkmi je rýchla a všetky úlohy je možné riešiť včas.

### **BMD zabezpečuje:**

- Optimalizované interné procesy – zvyšujú flexibilitu a produktivitu
- Redukciu rutinných činností – viac času a zdrojov pre Vašu hlavnú činnosť
- Optimálne pracovné vyťaženie – potenciál pre nových klientov
- Flexibilnú dostupnosť informácií a tým dokonalú podporu Vašich klientov
- Minimalizáciu zdrojov chýb prostredníctvom väčšej prehľadnosti a kontrolných funkcií
- Početné zjednodušenia v každodennej kancelárskej práci

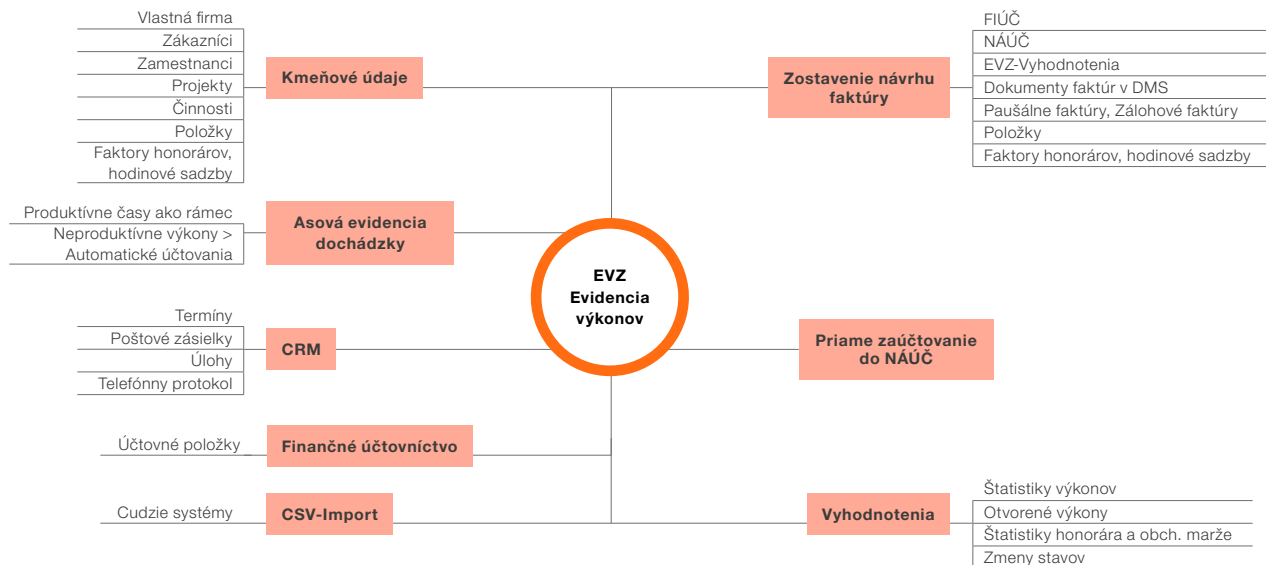
Moduly BMD vám poskytujú základy pre dokonalé riadenie kancelárie.

- Fakturácia – evidencia výkonov a zúčtovanie
- Manažment dokumentov a archív
- CRM systém spoločnosti
- Správa kancelárie
- Monitoring klientov
- Plánovanie využitia personálu
- Časová evidencia dochádzky

## FAKTURÁCIA – EVZ – EVIDENCIA A ZÚČTOVANIE VÝKONOV

Ušetríte cenný čas evidencie a vykazovania výkonov efektívnym zaznamenávaním Vašich výkonov, transparentným zúčtovaním a jednoduchým vyhodnotením!

Úplná integrácia do kompletného sortimentu BMD, fakturácia medzi ziskovými strediskami alebo medzi poradenskými spoločnosťami (aj na rôznych miestach) a výmena údajov s inými systémami alebo databázami sa dá nastaviť v EVZ niekoľkými jednoduchými krokmi.



### MNOHÉ MOŽNOSTI EVZ

Pracovné záznamy sa automaticky vytvárajú z termínov, telefónnych protokolov a úloh. Existujúce informácie o účtovných položkách, poštových zásielkach, telefónnych poplatkoch a pod. sú automaticky k dispozícii na účely fakturácie.

Vďaka viacerým možnostiam evidencie (vertikálna a horizontálna evidencia, ako aj týždenné záznamy) je podporovaná rôznorodá práca Vašich zamestnancov. Porovnania plánovaných/skutočných hodín, kontroly vierohodnosti a prehľad dennej uzávierky umožňujú rýchlu a účinnú kontrolu správnosti pracovných záznamov.

### EXTERNÁ EVIDENCIA CEZ WEB

Evidencia výkonov a cestovných nákladov cez mobil umožňuje včasnú fakturáciu výkonov Vašich zamestnancov, ktorí sú na cestách!

### RÝCHLE A TRANSPARENTNÉ ZÚČTOVANIE

Variabilne nastaviteľné faktúry sú automaticky vytvorené programom a dajú sa jednoducho upravovať! Uloženie v archíve a evidencia v knihe odoslanej pošty prebehnú úplne automaticky ako aj zaúčtovanie v účtovníctve a nákladovom účtovníctve.

Hodinové sadzby pre každú kombináciu obdobia, zamestnanca, činnosti, projektu a zákazníka ako aj paušály za projekt, činnosť, zákazníka a obdobie zabezpečujú flexibilitu nastavenia fakturácie podľa Vašich požiadaviek.

Vystavíte rovnaké mesačné faktúry od tlače, cez zaúčtovanie vo FIÚČ až po archiváciu v jednom kroku.

V procese fakturácie môžete jedným kliknutím zobrazíť všetky informácie o aktuálnej faktúre alebo predchádzajúcich faktúrach.

Asistenti Vás upozornia na chýbajúce časy alebo účtovné položky, otvorené výkony alebo nezúčtované zálohy – rovnako aj na pokles pod vopred nastavenú minimálnu obchodnú maržu.

Automatizovaným odoslaním digitálnych faktúr vo formáte PDF spolu s prílohami ukončíte proces fakturácie.

## JEDNODUCHÉ VYHODNOTENIE

Užívateľské rozhranie zabezpečuje to, že aj komplikovaným údajovým požiadavkám je možné ľahko vyhovieť. Namiesto nekonečných radov čísel sa všetky vyhodnotenia zúžia na najdôležitejšie fakty, sumy a medzisúčty!

Všetky vyhodnotenia je možné vytlačiť alebo uložiť ako PDF, avšak môžu byť taktiež exportované (napr. do MS Excel).

Jednoduché čísla môžete jedným kliknutím premeniť na prehľadné grafy!

Komplexný systém oprávnení zabezpečuje, že citlivé vyhodnotenia môžu tlačiť alebo exportovať len autorizovaní používatelia.

## BMD DMS – SPRÁVA DOKUMENTOV A ARCHÍV

Uložiť dokumenty bezpečne a bez využitia množstva priestoru, usporiadať ich, vyhľadávať a mať ich neustále pri sebe – to všetko Vám umožňuje BMDDMS. Od prijatej pošty až po zaúčtovanie v papierovej forme sú všetky informácie okamžite k dispozícii. BMDDMS spĺňa požiadavky bezpečnostného auditu, čo potvrdzuje certifikát od nemeckého TÜV.



## BMD CRM ŠPECIÁLNE PRE PORADCOV

Integrujte riadenie vzťahov so zákazníkmi vo všetkých oblastiach Vašej kancelárie. BMD CRM vám pomáha s mnohými praktickými funkciami v každodennej kancelárskej rutine:

- Navigátor zákazníkov v BMD Vám poskytuje všetky informácie – prehľadné **kmeňové údaje zákazníkov, denník kontaktov** zhromažďuje celú komunikáciu chronologicky, telefónne hovory sú zdokumentované v telefónnom protokole.
- Prepojte **termíny, úlohy a lehoty** s príslušnými dokumentami z BMD DMS.
- Štandardný list a zbierka formulárov zbaví Váš sekretariát vzorových listov a textov.
- BMD telefonické rozhranie umožňuje pohodlné telefonovanie priamo z BMD a rozpoznáva prichádzajúce hovory.
- BvD – Bureau van Dijk poskytuje informácie o spoločnostiach zo zahraničia.

## ŠPECIÁLNE VLASTNOSTI

- Štatistika pre všetky druhy kontaktov
- Variabilná tvorba skupín pri vyhľadávaní a pridelovaní termínov viacerým osobám
- Správca neprítomnosti – informuje o (nepredvídanej) neprítomnosti zamestnancov
- Pridelenie zdrojov k termínom (miestnosti, zariadenia, automobily atď.)
- Kalendár zákazníka so všetkými úlohami, lehotami a termínmi
- Záznamy z rokovania na dokumentáciu rokovaní
- Správca udalostí

## SPRÁVA KANCELÁRIE

Správa kancelárie od BMD ponúka funkcie pre optimalizáciu Vašich interných pracovných procesov – od jednoznačného určenia zodpovednosti v lehotách až k spisom klientov.

### Vaše výhody

- Priehľadnosť o interných tokoch dokumentov
- Optimálna organizácia práce s jednoznačne rozdelenými zodpovednosťami
- Sledovanie termínov – presné dodržiavanie termínov
- Istota, že napriek neprítomnosti všetko správne funguje

### Praktické funkcie

- Zodpovednosti – jasné zodpovednosti pridelia povinnosti konkrétnym pracovníkom
- Prijatá a odoslaná pošta – Vaša pošta príde tam, kam patrí.
- Termíny – prehľad o všetkých termínoch a ich kontrola
- Spis klienta – všetky údaje o zákazníkoch v prehľadnom navigátore jediným kliknutím

## MONITORING KLIENTA

Získajte aktuálny stav všetkých mesačných aktivít pre Vašich klientov. Vaše otázky budú rýchlo zodpovedané:

- Ktoré účtovníctvo už bolo dokončené?
- Ktoré mzdové účtovníctvo je už dokončené?
- Kedy bol vykonaný ktorý pracovný krok?

Monitoring môže prebiehať podľa nastavenia a práv napr. supervízora, konateľa, vedúceho oddelenia alebo dokonca centrálne pre všetkých klientov spoločnosti.

## PLÁNOVANIE VYUŽITIA PERSONÁLU – OPTIMÁLNE NASADENIE ZAMESTNANCOV

Nasadte svojich zamestnancov optimálne vzhľadom na požiadavky a produktivitu! Zefektívnete plánovanie pracovného fondu Vašich zamestnancov a profitujete z menšieho množstva nákladných nadčasov a vyššej produktivity Vašich zamestnancov – pretože sú nasadení tam, kde sú potrební.

### **BMD vám odpovie na nasledujúce otázky:**

- Koľko zamestnancov potrebujete?
- V ktorých oblastiach máte príliš málo alebo príliš veľa kapacity?
- Dokážete stále zvládnuť príchod nových klientov?
- Ako neprehliadnuť žiadnu závierku klienta?
- Meškáte s plánovanými aktivitami?
- Pri ktorých klientoch prekračujete časové limity?



## PLÁNOVANIE ZAMESTNANCOV A KLIENTOV

S plánovaním využitia personálu vypočítate čas, ktorý majú zamestnanci k dispozícii. Na základe toho sa plánovanie môže vykonávať na rok, na mesiac alebo na ešte kratšie obdobie.

BMD navyše poskytuje automatické plánovanie založené na:

- Plánovaní z predchádzajúceho roka
- Evidencii výkonov (aký čas sa minulý rok odpracoval napr. na účtovnej závierke)
- Manuálnom individuálnom plánovaní.

## PLÁNOVACIE POMÔCKY

V Ganttovom diagrame sa zobrazuje plánovaný čas (plánovaný začiatok a koniec) ako pruh. Plánovanie zamestnancov môže teda prebehnúť prehľadne a rýchlo. V prípade potreby môžu byť časy samozrejme presunuté/upravené.

Plánované časy sa následne porovnávajú so skutočnými časmi z EVZ (Evidencia výkonov & zúčtovanie). Zobrazením rôznych záložiek máte dokonalý prehľad o záznamoch zamestnancov, termínoch, dokumentoch atď., ktoré súvisia s príslušným klientom.

V kapacitnom porovnaní môžete na prvý pohľad vidieť, ktorý zamestnanec má ešte dostatočnú kapacitu pre ďalšieho klienta.

Pri plánovaní využitia personálu od BMD určíte optimálny počet zamestnancov s vhodnou kvalifikáciou v správnom čase pre určitú úlohu.

## BMD HRM

Okrem klasických úloh BMD ponúka mnohé funkcie moderného personálneho manažmentu – od personálneho informačného systému až po časovú evidenciu dochádzky.

### PERSONÁLNE INFORMÁCIE

Počnúc výberovým konaním na voľné miesto – s on-line inzerciou, vyhľadávaním optimálneho zamestnanca a jeho zaradením do systematického vzdelávacieho procesu, od dokumentácie v digitálnom osobnom spise až po ukončenie pracovného pomeru ponúka BMD optimálne nástroje pre všetky požiadavky v oblasti riadenia ľudských zdrojov.

### ČASOVÁ EVIDENCIA DOCHÁDZKY

Pomocou softvéru časovej evidencie dochádzky od BMD evidujete a zúčtujete pracovný čas podľa aktuálnych právnych a ekonomických požiadaviek.

Používa sa vo všetkých odvetviach pre všetky veľkostné skupiny spoločností. Pomocou jednoducho definovateľných časových modelov a flexibilného generátora vzorcov je možné pokryť všetky typy pracovných časov a úväzkov.

#### Kľúčové funkcie:

- Rôzne možnosti evidencie: PC, dotykový počítač, čítačka kariet, čiarových kódov, alebo odtlačkov prstov, mobilné zariadenia, cez Web, cez smartfón (cez aplikáciu)
- Voľne definovateľné typy účtovaní, modely pracovného času a modely zaokrúhľovania evidovaného pracovného času
- Dovolenky, stretnutia mimo kancelárie, semináre atď. môžu byť plánované vopred
- Pridelenie oprávnení
- Evidencia prítomnosti a neprítomnosti online lebo offline. S príslušným oprávnením je možné časové záznamy upraviť dodatočne neskôr
- Veľa možností kontroly: zoznam prítomnosti/neprítomnosti, porovnanie plán/skutočnosť za deň a mesiac, porušenie fixného pracovného času a ručné úpravy záznamov
- Prehľad aktuálneho vývoja hodín – prevod stavu flexibilnej pracovnej doby
- Automatické protokoly chýb a plánovacie programy minimalizujú Vaše administratívne zaťaženie
- Prevod produktívnych/neproduktívnych hodín do EVZ Evidencie výkonov a zúčtovania



Využite bezpapierové možnosti v tejto oblasti:

- Žiadosť o dovolenku
- Elektronická žiadosť napr. o dovolenku s možnosťou odsúhlasenia – aj cez Web2.0
- Žiadosť o zmenu
- O opravy časových záznamov je možné požiadať elektronicky – pomocou dodatočného modulu Workflow sa žiadosť dostane k oprávneným osobám na jej schválenie.
- Žiadosť o povolenie zúčtovania času
- Podobne ako digitálny podpis – potvrdenie záznamu o pracovnom čase Vašími zamestnancami a v druhom kroku schválenie zodpovednou osobou

Časová evidencia dochádzky v BMD ponúka ešte viac – s ďalšími modulmi je možné flexibilne rozšíriť časovú evidenciu dochádzky: rozpis služieb, kontrola prístupu, zaúčtovanie pracovného času na nákladové strediská/nositeľov nákladov, časová evidencia cez Web, evidencia cez mobilný telefón, správa dovolenky

## KLIENTSKÁ VERZIA BMD

Aj Vaši klienti sa pri BMD majú dobre: my poskytneme softvér – základné účtovníctvo alebo základná fakturácia – za zľavnenú klientskú cenu, vy poskytnete poradenstvo.

### VÝHODY PRE VAŠU KANCELÁRIU

Jednoduchá a pohodlná výmena dát cez Databox pomocou BMD Com alebo e-mail:

- Pre účtovníctvo, nákladové účtovníctvo, evidenciu dlhodobého majetku
- pomoc kedykoľvek, ak u Vášho klienta dôjde k nedostatku zamestnancov (napr. dovolenka)
- Zlepšenie väzby klienta s Vašou kanceláriou



### VÝHODY PRE VAŠICH KLIENTOV

- **Účtovníctvo u seba**  
Účtovanie, upomienky, vyhodnotenia – väčšina klientov chce mať svoje účtovníctvo u seba. BMD Vám prináša vo verzii pre daňových poradcov výhodnú ponuku, vrátane výmeny dát.
- **Podpora pri platobnom styku**  
Platobný styk automaticky generuje platobné príkazy pre Vašich klientov. Vaši klienti už nikdy nezmeškajú dátum splatnosti faktúry. Otvorené položky u dodávateľov sa automaticky vypárujú.
- **Automatické zaúčtovanie bankových výpisov**  
Výpisy z bankového účtu môžu byť s týmto systémom automaticky prevedené do návrhov účtovania. Platby sa automaticky priradia k zákazníkovi a otvorené položky sa spárujú.
- **Flexibilný v evidencii dlhodobého majetku**  
Vaši klienti okamžite pri zaúčtovaní vytvoria kartu dlhodobého majetku – vrátane pripojenia elektronických dokumentov (v spolupráci s BMD **DMS**).  
Mesačné alebo kalkulačné odpisy je možné okamžite preniesť do nákladového účtovníctva.
- **Rozhrania so systémami tretích strán**  
Účtovníctvo od BMD je na trhu zavedené už dlhé roky. Mnohí poskytovatelia iných systémov ponúkajú rozhranie s BMD ako štandard.

- **Priamy prístup s ovládačmi ODBC**

Ovládače ODBC môžu byť použité na prístup (iba na čítanie) databáz BMD z externých aplikácií. Tým je umožnené napríklad do objednávkových systémov z BMD načítať zostatky účtov alebo otvorené položky.

- **Váš zákazník je medzinárodný**

Okrem Slovenskej právnej verzie ponúkame aj aktuálne právne verzie pre Rakúsko, Nemecko, Českú republiku, Švajčiarsko a Maďarsko.

- **Ak Váš klient chce ešte viac služieb**

Od jednoduchej fakturácie až po skladové hospodárstvo ponúka BMD ideálne dodatky k účtovnému systému. Vystavené faktúry je možné do účtovníctva previesť automaticky. Úverové limity sa monitorujú a je možné okamžité zobrazenie otvoreného zostatku zákazníckeho účtu. Optimalizáciou s BMD **DMS** má Váš klient „kompletné riešenie“.





## **BMD TECHNIKA – VÁŠ PARTNER PRE IT & CLOUD**

Nainštalujeme optimálne riešenie BMD a intenzívne sa zaoberáme novým vývojom v oblastiach: hardvér, operačné systémy, bezpečnosť, internet atď. Tak získavate najlepšiu možnú podporu a informácie pre fungovanie Vášho BMD systému.

### **SPRÁVA VÁŠHO IT – JEDNODUCHO CEZ BMD CLOUD**

BMD Technika sa postará o údržbu hardvéru a pravidelnú aktualizáciu systémov.

#### **VÝHODY**

- Nepotrebuje vlastný server, pracovné stanice nemusia byť neustále obnovované v dôsledku potreby výkonnejšieho hardvéru.
- Softvér sa môže používať kdekoľvek prostredníctvom internetu, ako napríklad pri práci u Vášho klienta.
- Aktualizácie sú vždy včas nainštalované. Tak máte vždy najnovšiu verziu softvéru so všetkými dostupnými právnymi alebo programovými zmenami.
- Náš technický tím pre Vás vykonáva zálohovanie Vašich údajov. Tiež sa dodržiavajú všetky legislatívne lehoty uchovávanía zálohovaných údajov.
- Celá záloha dát sa bezpečne ukladá.

- Vaše údaje sú vo vysoko modernom a certifikovanom dátovom centre spoločnosti Telekom Austria v Rakúsku, na vysoko modernom „AllFlash Array“. Tak máte k dispozícii plnú rýchlosť moderných SSD diskov.  
 Dáta v dátovom centre sú chránené pred neoprávneným prístupom prostredníctvom oprávnení NTFS. Prístupy k údajom sa podľa požiadaviek klienta môžu zaznamenávať a protokolovať. Zálohovanie údajov je šifrované, takže disky nie je možné čítať bez povolenia. BMD využíva racky dátového centra A1, celý použitý hardvér je vo vlastníctve BMD.

Aktuálne možnosti používania a cenové modely nájdete na našej stránke – [www.bmd.com](http://www.bmd.com)

## CLOUDOVÉ SLUŽBY PRE VAŠICH KLIENTOV

Ako daňový poradca, máte možnosť ponúkať cloudové služby BMD svojim zákazníkom. Toto vám poskytuje vždy aktuálny stav všetkých podkladov a dokladov. Pomocou služieb vzdialenej pracovnej plochy môžete svojim klientom poskytnúť širokú škálu aplikácií. Základnou požiadavkou pre technickú implementáciu je terminálový server Windows.



Aktuálne technické údaje a podrobnosti si môžete pozrieť na našej domovskej stránke.

## HARDWARE

Zabezpečíme, aby Váš hardvér pracoval správne a prevezmeme tieto úlohy: Inštalácie jednotlivých systémov, inštaláciu klientov, komplexné sieťové systémy, ...

- Nastavenie prostredia terminálového servera tak, aby bol k týmto službám možný prístup z ľubovoľného počítača
- Virtualizácia (VMWare)
- Riešenia ukladacieho priestoru
- Konfigurácia oprávnení (kto má prístup ku ktorým informáciám atď.)
- Bezpečnostné riešenia (firewall, ochrana proti spamu ...)
- Systémy zasielania správ (Microsoft Exchange Server)

## PROJEKTOVÉ PLÁNOVANIE

Prevezmeme kompletne projektovanie Vášho IT vybavenia, od analýzy potrieb k výberu a dodaniu potrebných hardvérových a softvérových komponentov. Okrem toho tiež vybavíme:

- Sieťové plánovanie
- Sieťové protokolovanie
- Kompletne zriadenie systému (server, pracovné stanice, firewall ...)
- Zriadenie a nastavenie softvéru

Na záver Vám odovzdáme počítačový systém „na kľúč“, pripravený na použitie.

## BMD KONTROLA SYSTÉMU

Má Váš systém optimálnu konfiguráciu? S BMD kontrolou systému si budete istí!

- Skontrolujeme celú inštaláciu BMD.
- Skontrolujeme Váš server, na ktorom je nainštalovaný softvér BMD:
  - Sú správne nastavené všetky systémové parametre?
  - Sú optimálne vybrané nastavenia databázy?
  - Je server spustený bez chýb?
  - Zodpovedá rýchlosť hardvéru, ktorý používate?
- Analyzujeme využitie Vášho servera.
- Porovnáme Váš systém s aktuálnymi referenčnými systémami.

Následne od nás dostanete konkrétne návrhy na zlepšenie.

## SYSTÉMOVÉ POŽIADAVKY

Aktuálne technické požiadavky nájdete na našej stránke v oblasti „Technika“. V prípade otázok a potreby rýchleho riešenia problémov, kontaktujte našu technickú podporu na čísle +43 (0) 50 883.

**BMD VŽDY  
NA VAŠEJ  
STRANE**



## PRAKTICKÁ STRÁNKA BMD

BMD Business Software je vytvorený pre maximálnu flexibilitu a optimálne prispôsobenie individuálnym potrebám zákazníka. Funkcionality základných nástrojov sú k dispozícii vo všetkých programových balíkoch bez obmedzenia. To pre Vás ako používateľa zabezpečuje bezpečnú a pohodlnú prácu a ovládanie od evidencie dlhodobého majetku až po časovú evidenciu dochádzky – všetky funkcie sa ovládajú rovnako. Tým sa minimalizuje čas školenia a náklady, noví zamestnanci sa môžu rýchlo integrovať do pracovného procesu.

### KONTROLNÉ ZOZNAMY

Mnohé činnosti sa opakujú na dennej báze a môžu sa zaznamenávať v „kontrolných zoznamoch“. Vytvorte si takto komplexné opakujúce sa postupy – ako napríklad práca v projektových tímoch (kontrolný zoznam projektu), zostavenie účtovnej závierky (kontrolný zoznam účtovnej závierky) alebo vykonanie auditu (kontrolný zoznam auditu).

Všetky kroky sa protokolujú: Kedy a kým bola položka zoznamu vybavená? Priebeh práce je viditeľný kedykoľvek. Pri zavedenom riadení kvality v podnikoch, je niekedy požiadavkou normy ISO mapovať určité procesy v kontrolných zoznamoch – tým je zaručená prehľadnosť.

### REPORTY A VYHODNOTENIA

Dostávajúte informácie v presne požadovanej forme (náhľad na obrazovke, tlač na papier alebo ako PDF, prípadne odoslanie e-mailom). Pri digitálnej archivácii je možné ukladať vyhodnotenia priamo do archívu.

Každý stĺpec vyhodnotenia môže byť voľne vybraný a upravený, ako aj triedenie a medzisúčty. Každý oblasti vyhodnotenia (hlavička, záhlavie skupín, dátové riadky, súčtové riadky) môžu byť priradené rôzne fonty, farby a efekty. Ak je v náhľade tlače dôležitá stromová štruktúra, jednotlivé úrovne možno otvoriť jedným kliknutím (napríklad pri zobrazení účtov – úroveň účtovných zápisov). BMD poskytuje sadu preddefinovaných vyhodnotení vo všetkých oblastiach – môžete ich kedykoľvek upraviť alebo navrhnuť úplne nové vyhodnotenie.

### WORKFLOW EDITOR

Pracovné postupy pomáhajú pri viacúrovňovej úprave úloh, napr. pri kontrole prijatých faktúr. V závislosti na pracovnom toku priradenom pri zadaní faktúry môžu nastať úplne odlišné scenáre kontroly. Pri spracovaní kroku v pracovnom procese sa automaticky posielajú e-mailom hlásenie pridelenému pracovníkovi. Zobrazením aktuálneho stavu je presne viditeľné, aká fáza pracovného postupu bola spracovaná. Spustením odkazu v e-maile môžete okamžite prejsť na príslušný proces úpravy. Jednotlivé kroky môžu jednoduchým usporiadaním krokov procesu vytvoriť ľubovoľný komplexný proces. V závislosti od premenlivých podmienok majú procesy rôzne vetvenia.

### INDIVIDUÁLNE ÚPRAVY REPORTOV

Zahrňte do reportov údajové polia a súčty alebo ukazovatele vypočítané pomocou vzorcov v akejkoľvek forme (ako text alebo v tabuľkách). Z generovaných údajových tabuliek môžu byť generované grafy alebo vytvorené špeciálne grafy, ktoré sa vytvoria z pripravených dátových radov.

Systém reportov BMD myslí tiež na periodické hodnoty – preto môžete kedykoľvek vytvoriť ohraničené mesačné, kvartálne alebo ročné reporty, a to až 5 rokov do minulosti. V oblasti plánovania sú k dispozícii aj údaje z budúcich rokov. V reporte však môžu byť zahrnuté a zobrazené aj štandardné komponenty vyhodnotení alebo dáta z externých programov kompatibilných s OLE napr. MS Office. Podobne aj logá a obrázky, vložené do reportu ako komponenty, je možné zväčšiť alebo zmenšiť.

### NAVIGÁTOR REPORTOV

Viete, odkiaľ Vaše dáta prichádzajú: pomocou automaticky generovanej štruktúry všetkých komponentov, ktoré sa otvárajú kliknutím myši na ľavom okraji (obsah/ popis štruktúry) môže byť každý report otvorený formou náhľadu a prezentácie.

### TECHNOLÓGIA TERMINÁLOVÉHO SERVERA

Programy a dáta sú uložené na serveri. Jednotlivé pracovné stanice slúžia len ako terminály. Znamená to nižšie zaťaženie siete a možnosť prístupu k všetkým programom BMD z vonku.

### SYSTÉM OPRÁVNENÍ

So systémom oprávnení v BMD určíte pre každého používateľa/skupinu používateľov najjednoduchším a prehľadným spôsobom prístup k programom, firmám/zákazníkom, funkciám a k dátovým záznamom.

### PROTOKOLOVANIE

Všetky kroky používateľa na počítači môžu byť protokolované. To vám pomôže nájsť chyby a ich príčiny.

### BMD BEZPEČNOSTNÝ BALÍK

pre pridelovanie hesiel každému používateľovi

### AKTUALIZÁCIE

S BMD dostávate istotu nasadenia systému, ktorý bol certifikovaný v súlade so zásadami správneho vedenia účtovníctva a spĺňa všetky zákonné požiadavky. Zmeny legislatívy a požiadavky zákazníkov sú v našich programoch implementované optimálne a včas – výsledok obdržíte pri každej aktualizácii, minimálne raz za rok.

## SKONTROLUJEME VAŠU KANCELÁRIU



Pracujete s našim softvérom už dlhšiu dobu a kladiete si nasledujúce otázky:

- Naozaj využívame všetky funkcie na uľahčenie práce?
- Môžu byť pracovné postupy optimalizované?
- Do akej miery bola implementovaná digitalizácia – čo môžeme zlepšiť?
- Je moja kancelária pripravená do budúcnosti?

Zodpovieme Vaše otázky a analyzujeme Vašu poradenskú kanceláriu v oblasti digitalizácie, automatizácie a riadenia kvality.

### PROTOKOL O VÝSLEDKOKCH

Protokol o výsledku dostanete po návšteve nášho trénera vo Vašej firme a internej analýze, ktorá trvá – v závislosti na veľkosti Vašej kancelárie a už nasadených nástrojoch BMD – pol dňa až jeden celý deň. Tento protokol obsahuje:

- Kontrolný zoznam s návrhmi na zlepšenie. Spracujeme odporúčané/ chýbajúce nástroje a vytvoríme plán postupnej implementácie – prispôbený Vaším individuálnym požiadavkám implementácie so zoznamom úloh pre BMD a pre Vašu kanceláriu.
- Získate odhad nákladov na služby, možné vylepšenia softvéru a podporu pri implementácii.



## SILNÉ RIEŠENIA PRE PODNIKY A KANCELÁRIE VŠETKÝCH VEĽKOSTÍ

BMD Vám ponúka integrované softvérové riešenia, komplexný systém vzdelávania a odbornej prípravy a podporu vo všetkých smeroch informačných technológií. Inovácie, odborné vedomosti a dokonalosť charakterizujú.

BMD riešenia už viac ako 40 rokov. Všetky produkty z jedného zdroja umožňujú bezkonkurenčnú integráciu jednotlivých súčastí a najlepšiu možnú spoluprácu s Vašími zákazníkmi.



### BMDCONSULT

Kompletné riešenie pre daňových poradcov a audítorov

### BMDWEB

Kancelária v smartfóne

### BMDACCOUNT

Kompletné riešenie pre účtovníctvo

### BMDCRM

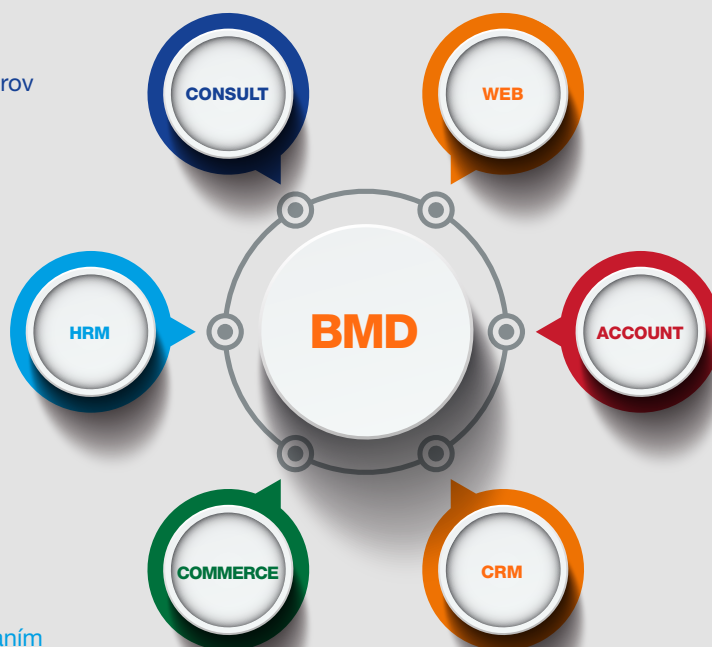
Moderný manažment kancelárie, zákazníkov a dokumentov

### BMDCOMMERCE

Kompletné riešenie pre klientov z každého odboru

### BMDHRM

Manažment ľudských zdrojov s jednoduchým ovládaním



### BMDRAKÚSKO:

BMD Systemhaus GmbH  
Sierninger Straße 190  
4400 Steyr  
Tel. +43 (0)50 883  
Fax +43 (0)50 883 66

Storchengasse 1  
1150 Viedeň  
Tel. +43 (0)50 883 4000  
Fax +43 (0)50 883 4066

Franz-Brötzner-Straße 12  
5071 Wals bei Salzburg  
Tel. +43 (0)50 883 4600  
Fax +43 (0)50 883 4666

[verkauf@bmd.at](mailto:verkauf@bmd.at)

### BMDNEMECKO:

Veritaskai 3  
21079 Hamburg  
Tel. +49 (0)40 55 43 92 0  
Fax +49 (0)40 55 43 92 66

[verkauf@bmd.de](mailto:verkauf@bmd.de)

### BMDŠVAJČIARSKO:

BMD Systemhaus Schweiz AG  
Messenriet 16  
8500 Frauenfeld  
Tel. +41 (0)52 723 00 55  
Fax +41 (0)52 723 00 51

### BMDMAĎARSKO:

BMD Rendszerház Kft.  
Forgách u. 19.  
1139 Budapešť  
Tel. +36 1 235 7090  
Fax +36 1 235 7099

### BMDČESKO:

BMD Česká republika  
Slezská 32  
12000 Praha  
Tel. & Fax +420 222 521052

### BMDSLOVENSKO:

BMD Business Solutions s.r.o.  
Suché Mýto 1  
811 03 Bratislava  
Tel. +421 (0)2 208 61 990  
Fax +421 (0)2 208 61 991